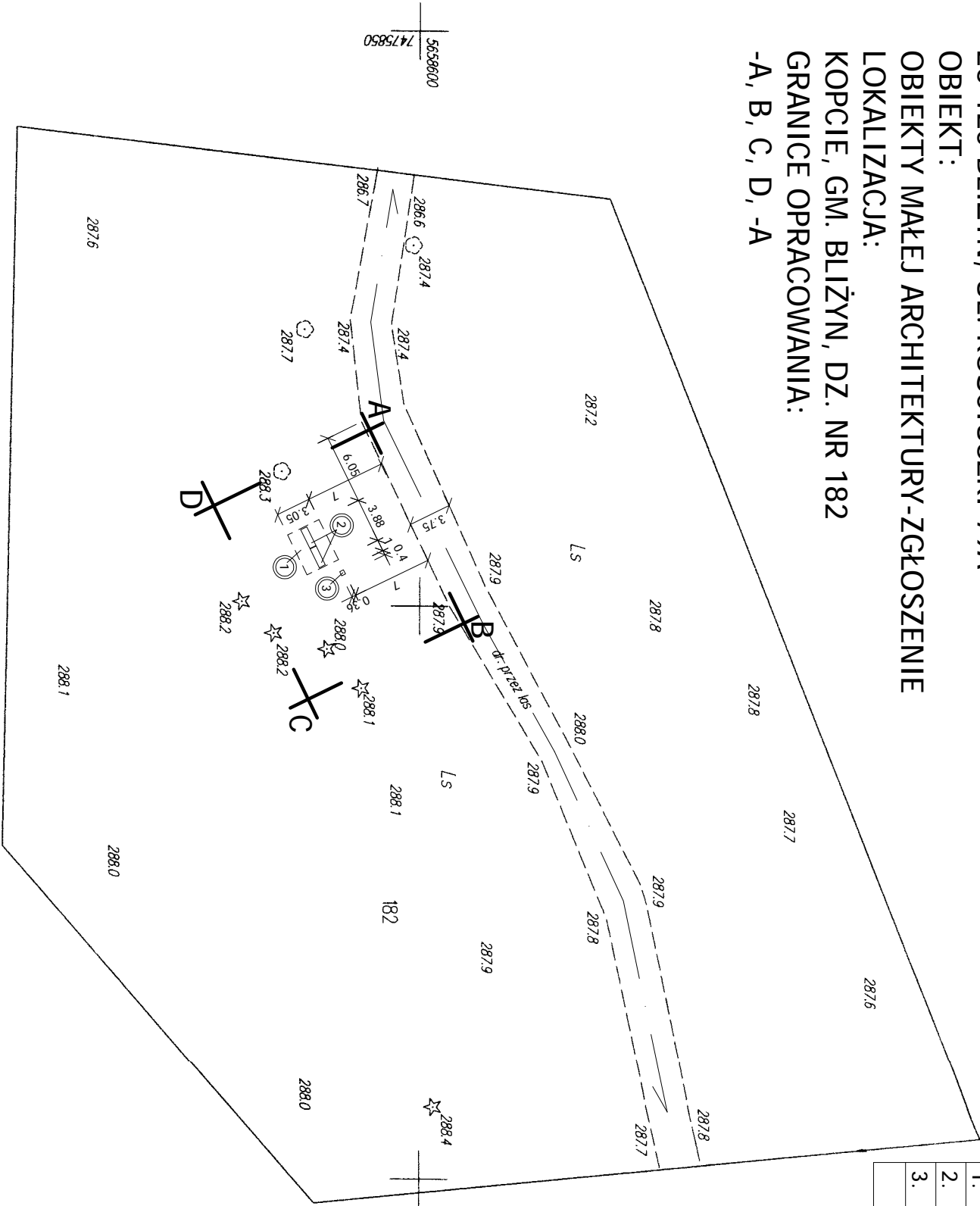


PROJEKT ZAGOSPODAROWANIA TERENU

INWESTOR:  
GMINA BLIŻYŃ  
26-120 BLIŻYŃ, UL. KOŚCIUSZKI 79A  
OBIEKT:  
OBIEKTY MAŁEJ ARCHITEKTURY-ZGŁOSZENIE  
LOKALIZACJA:  
KOPCIE, GM. BLIŻYŃ, DZ. NR 182  
GRANICE OPRACOWANIA:  
-A, B, C, D, -A

OBIEKTY ZGŁASZANE	
L.P.	RODZAJ OBIEKTU
1.	DESZCZOCIRON
2.	ŁAWKA BEZ OPARCIA
3.	KOSZ NA ŚMIECI
OBIEKTY ISTNIEJĄCE - BRAK	

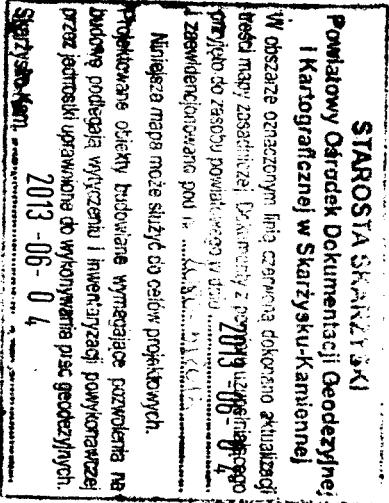


MAPA DO CELÓW PROJEKTOWYCH  
Skala 1:500

Województwo: świętokrzyskie  
Powiat : skarżyski  
Jed. ewid. : 261002\_2 Blizyn  
Obręb : 261002\_2.0009 Kopcie  
Działka : cz. dz. 182  
Arkusz mapy : 7.147.17.10.2 raster D 7,8 E 7,8  
KERG 2081-3/2013  
Brak ustanowionej służebności na w/w działce

Pomiar wykonano w układzie współrzędnych płaskich 2000/7 i wysokościowym Kronsztadt 86

Granice działek przyjęto z ewidencji gruntów  
Kielce dn. 16.05.2013 r. Wykonał:



Usługi Geodezyjne  
Tadeusz Dąbicki  
26-230 Radostyż, ul. Żeromskiego 19  
upr. 12846 / tel. 041 9373-63-85  
NIP 658-008-32-80 Regon 290642274

K.W. PROJEKT			PRACOWNIA PROJEKTOWA	
			26-200 Korksie, ul. Piłsudskiego 15/3	
	Imię i nazwisko:	Nr upr. specjalność	Podpis:	Stadium: Inwentaryzacja
Projektant	inż. Stanisław Faraś	KL-1/90		konstr.-bud
Sprawdził				
Opracował				
Temat rysunku: PROJEKT ZAGOSPODAROWANIA TERENU			Rysunek Nr:	A – II
Uwaga: Niniejsza dokumentacja ani żadna jej część nie może być powielana ani rozpowszechniana za pomocą urządzeń elektronicznych, mechanicznych, kopiujących i innych bez pisemnej zgody posiadacza praw autorskich: Pracowni Projektowej "K.W. PROJEKT"				