

Zestawienie stali zbrojeniowej

Nr	Ø / Ø	Ilość szt.	Ciężar			
			Ø6	Ø8	Ø12	Ø25
1	Ø8	6 x 26=156		117,08		
2	Ø12	6 x 16=96			136,70	
3	Ø6	6 x 11=66		33,11		
4	Ø6	6 x 11=66				
5	Ø25	4x4=16				117,04
6	Ø12	8			92,56	
7	Ø12	8			67,64	
8	Ø6	136		21,13		
Razem			76,51	117,08	296,90	117,04
Ogółem ciężar stali			607,53			

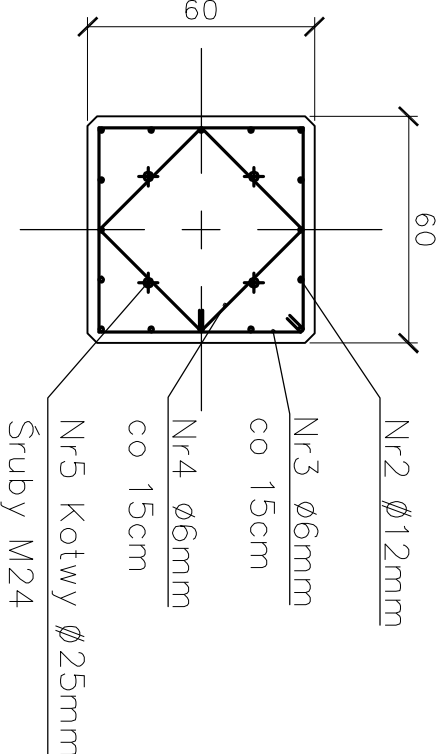
Stal Økl.A-0  
Økl.A-III  
Beton kl. B20

W zestawieniu stali podano szacunkowe ilości stali.

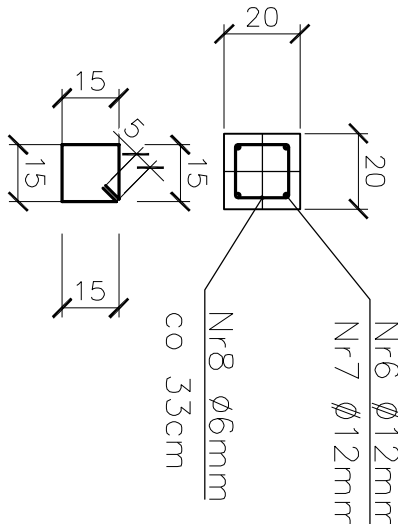
Nie uwzględniono odpadów technologii łączenia prętów, przekładek montażowych, drutu wiązkowego itp.

Z uwagi na agresywność kwasową, węglową, wody oraz podwyższone właściwości korozyjne stali fundamenty zabezpieczyć przed korozyjnym działaniem wód gruntowych np. za pomocą preparatu MEGAISOPOXYBIT firmy MEGACHEMIE lub innych o niegorszych właściwościach parametrach technicznych i posiadających właściwe atesty.

przekrój b-b



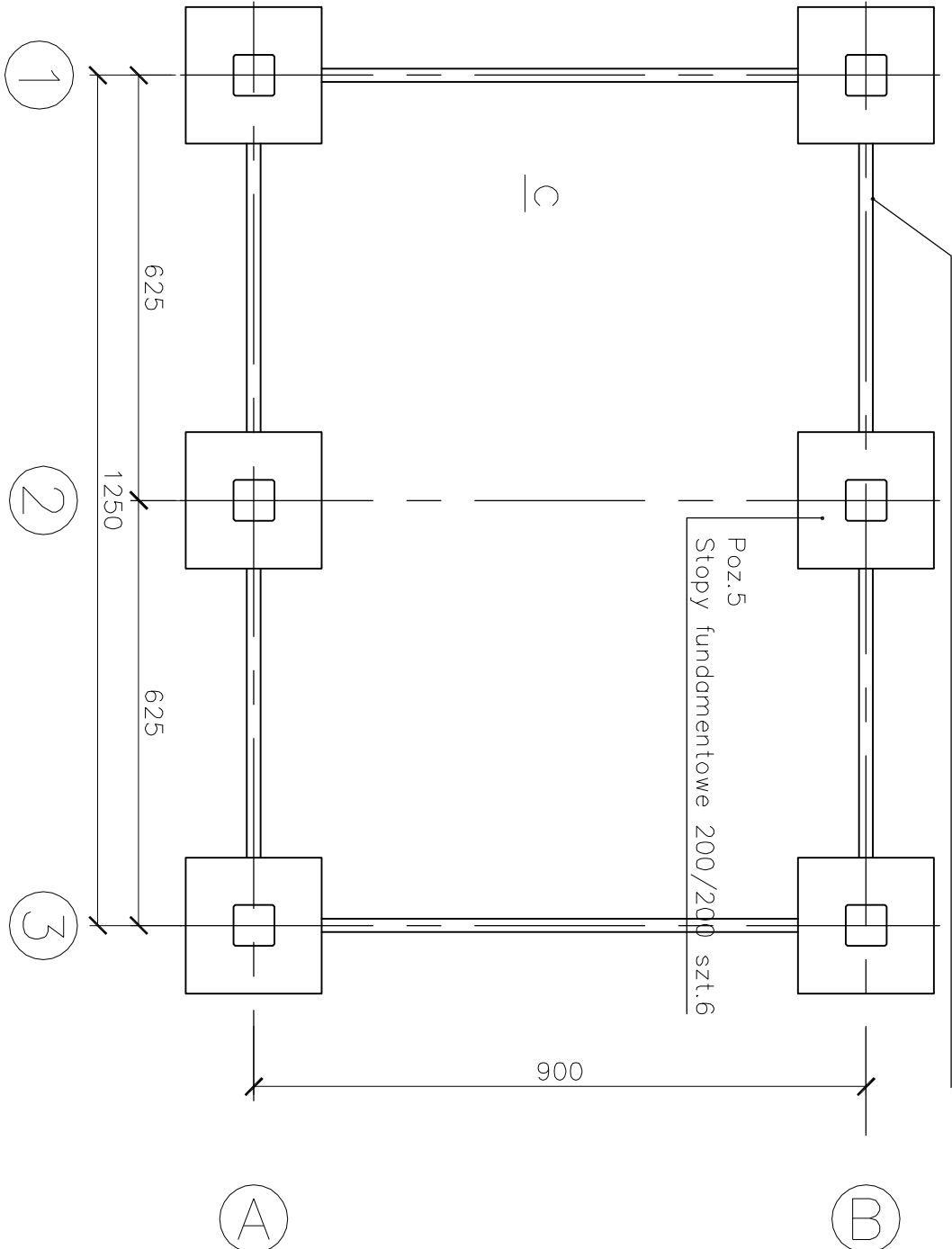
przekrój c-c



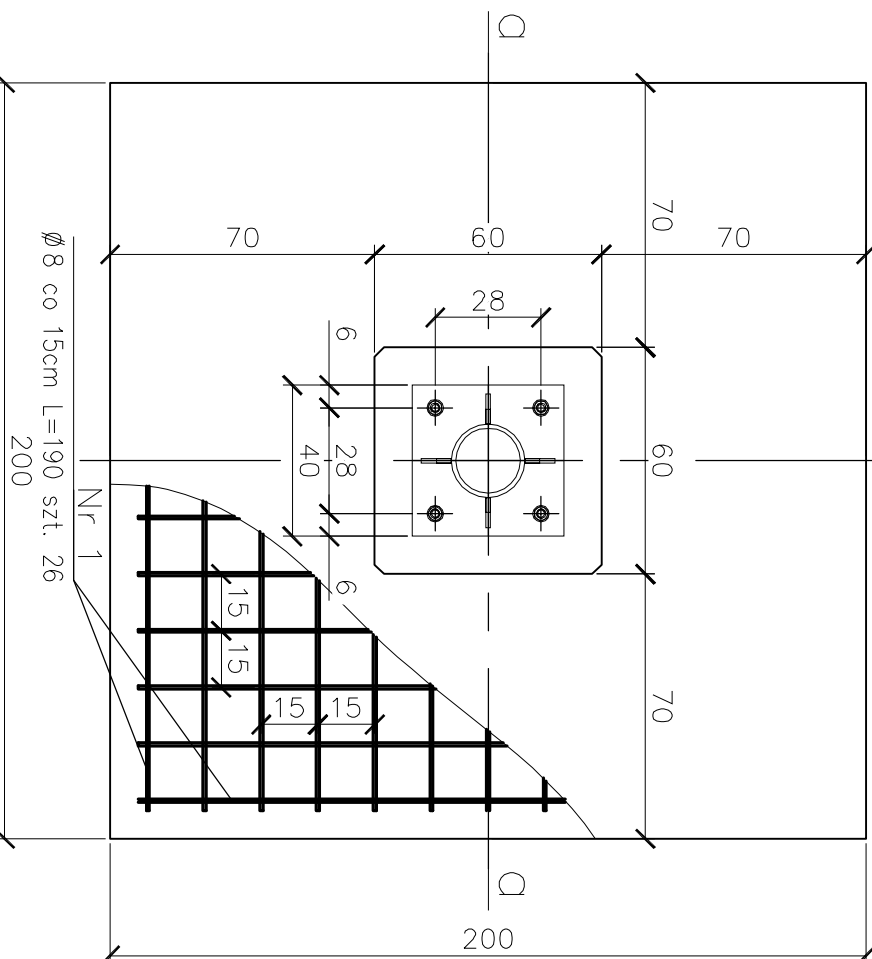
Rzut fundamentów

1:100

Przewizyki skh 20 x 20 cm zbrojona podłużnie 4 Ø 12 A-III, strzemiona Ø 6 co 33 cm A-0

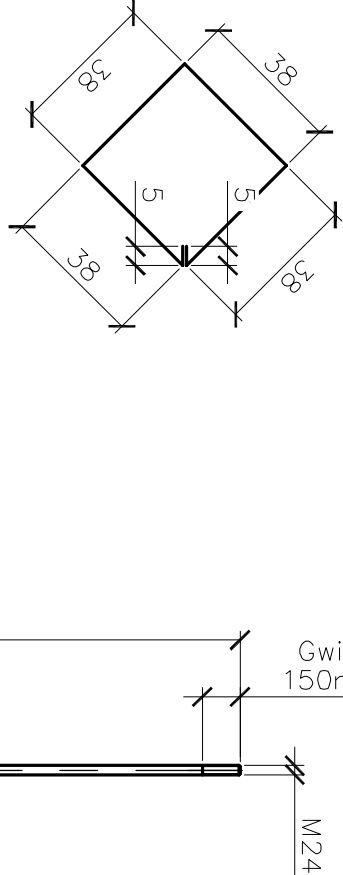


Przekrój a-a

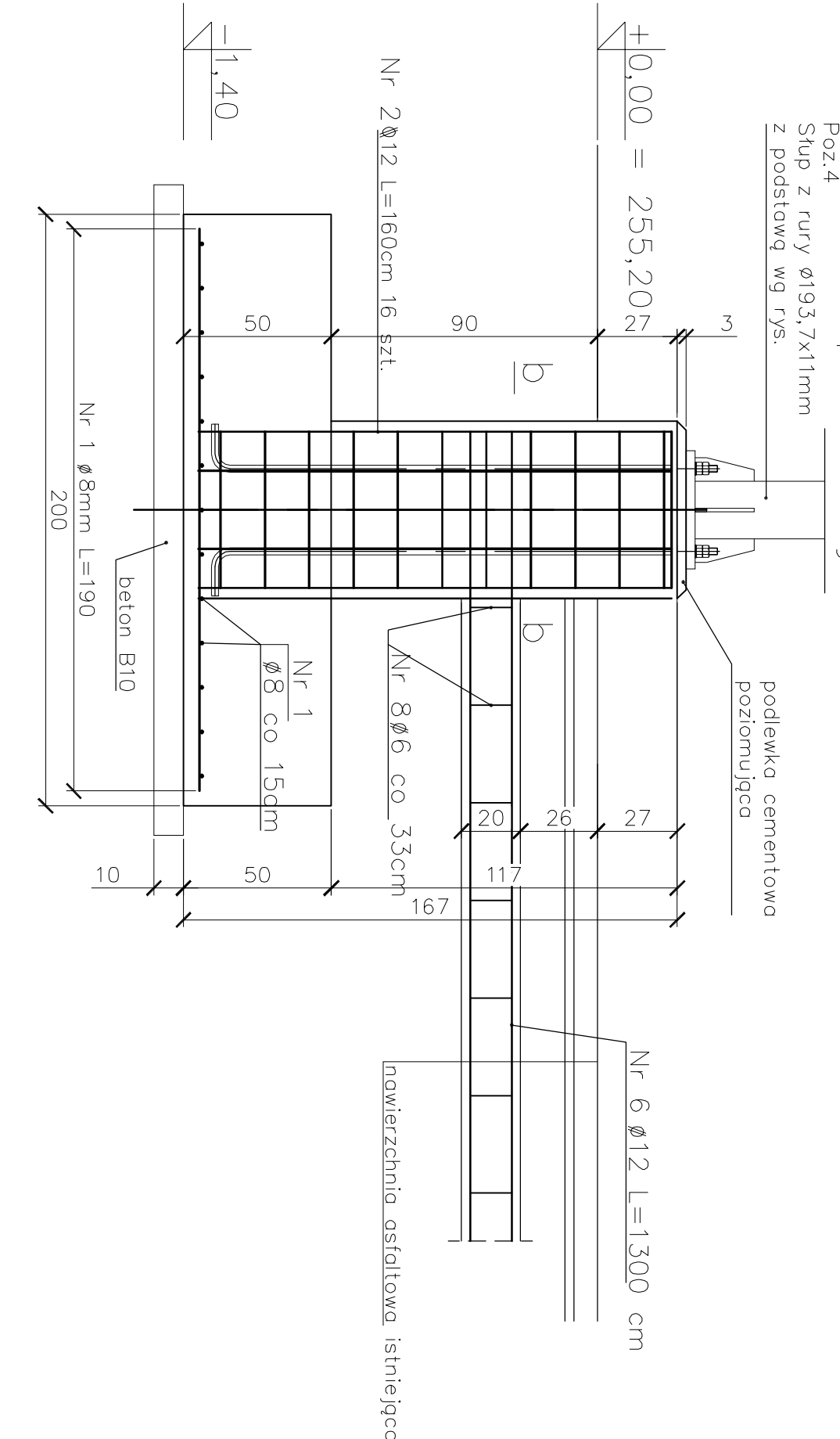
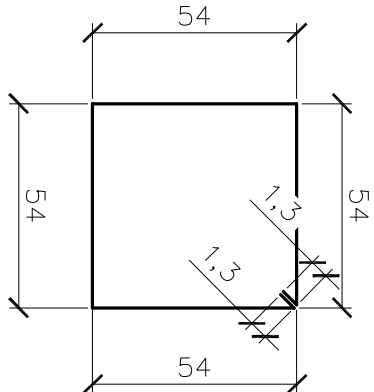


Nr 4  
Strzemie Ø6mm  
szt. 11  
L=152cm

Nr 5  
Kotwy Ø25mm  
szt. 4  
L=190cm



Nr 3  
Strzemie Ø6mm  
szt. 11  
L=226cm



<b>AWAS</b> Systemy Sp. z o.o. 04-713 Warszawa ul. Żeglarska 1	Funkcja		Imię i Nazwisko		Nr uprawnień		Podpis
	Projektował	tech. bud. Malgorzata Frołowicz	1/94/26 - LBS/BO/134/02				
	Sprawił	inż. Ewa Kuźniak	76/89/26 - LBS/BO/0162/09				
Temat (Obiekt)	PROJEKT BUDOWANY WATY STALOWEJ			Branża	Stalowni		
Nazwa projektu	FUNDAMENTY WATY STALOWEJ			Skala	Data		
				1:20	06.2014		
Adres inwestycji	Wojnyńsk gmina Blizyn dziołki nr 643, 644			Nr tomu oprac.	Nr rysunku		
				1	K1		