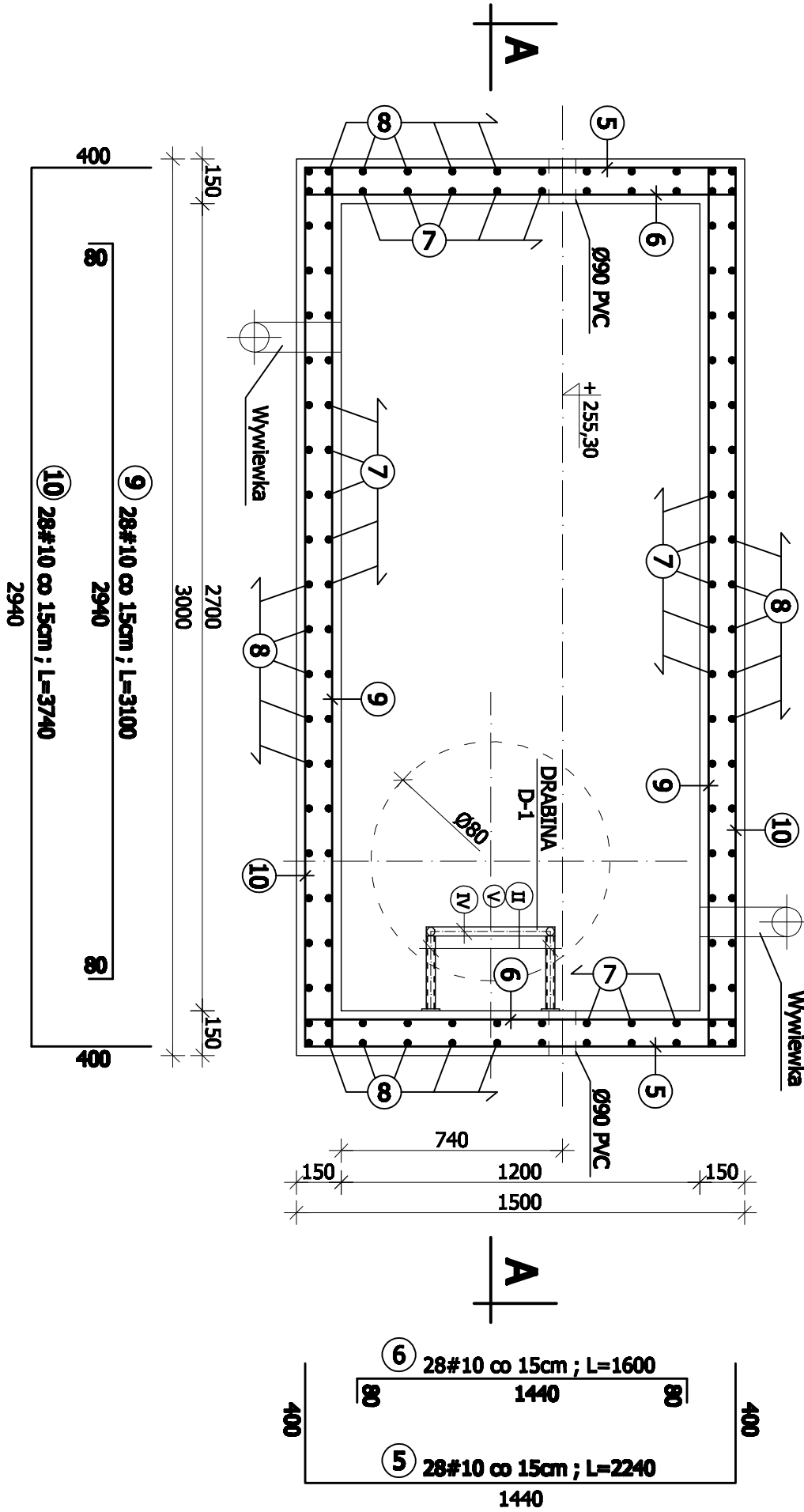
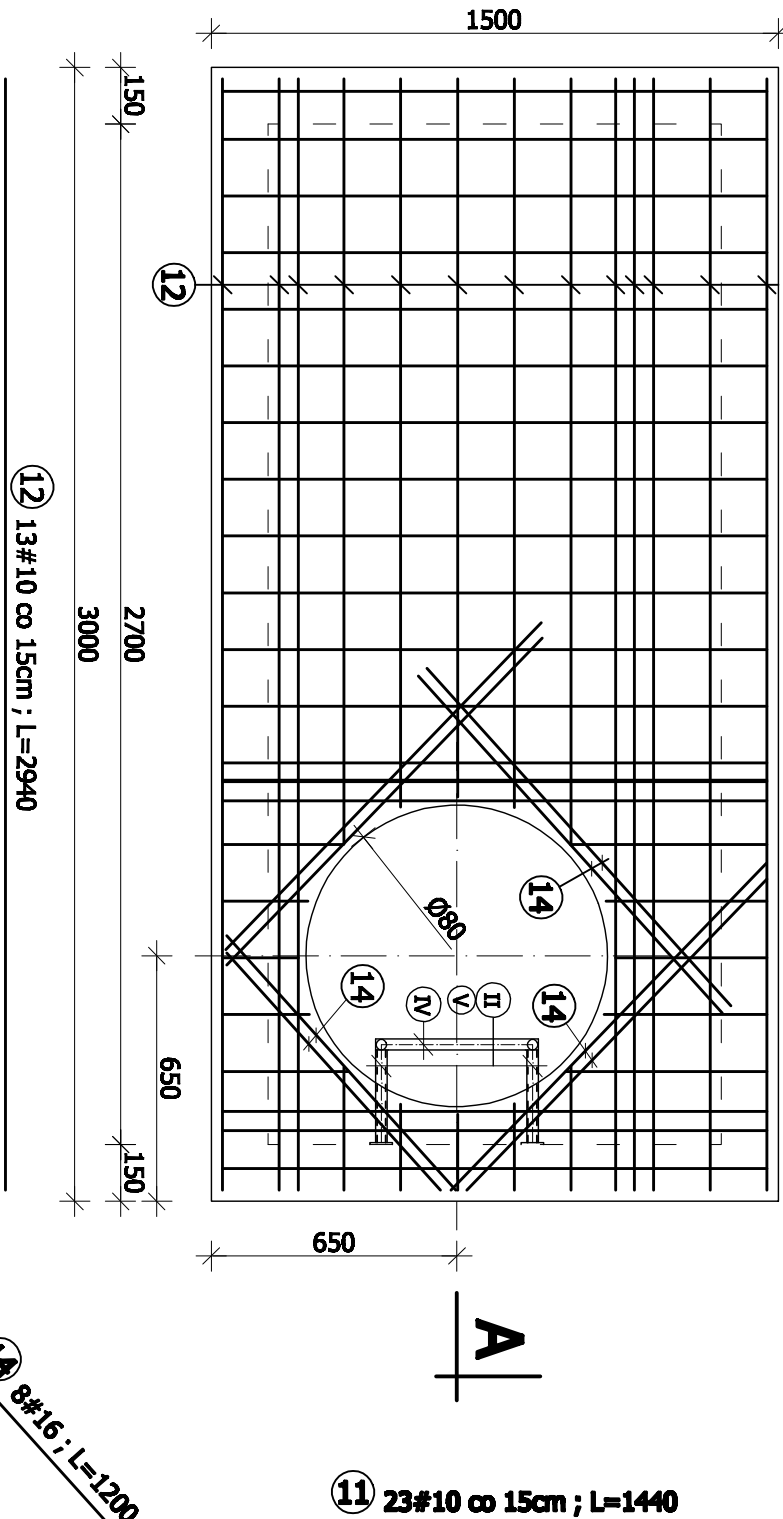


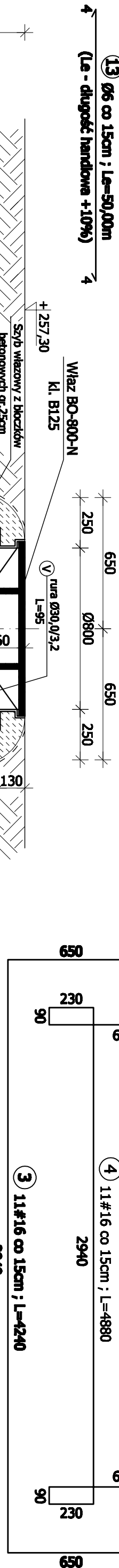
KOMORA WODOMIERZOWA (OB.14) ; 1:20



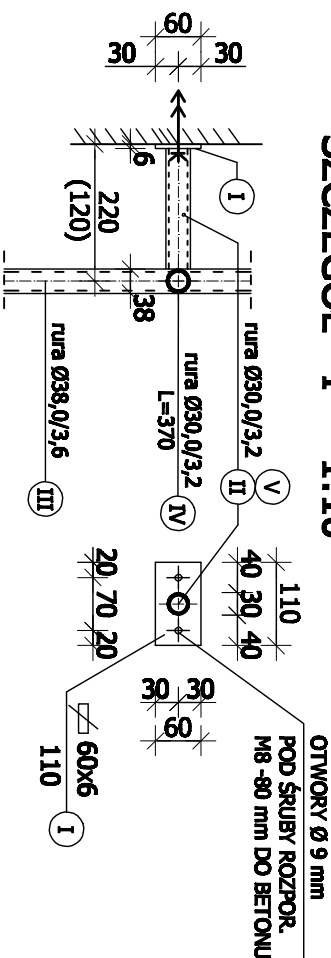
PLYTA GÓRNA KOMORY; 1:20



PRZEKRÓJ A-A ; 1:20



SZCZEGÓŁ "I" 1:10



ZESTAWIENIE STALI Kształtowej na drabinę D-1

NR	PROFIL	Długość [mm]	Ilość [szt.]	Masa jedn. [kg]	Masa całkowita [kg]
I	60 x 6	110	6	2,83	17,0
II	60 x 6	195	4	2,11	8,4
III	60 x 6	2130	2	3,05	6,1
IV	60 x 6	370	8	2,11	16,9
V	60 x 6	95	2	2,11	4,2
VI	60 x 6	80	12	0,03	0,4
RAZEM (kg):					23,90
spoiny 1,5%:					0,36
OGÓŁEM (kg):					24,26

NR	Ø	Długość [cm]	Ilość [szt.]	CAŁKOWITA DŁUGOŚĆ [cm]
1	16	274	20	5480
2	16	338	20	6760
3	16	424	11	4664
4	16	488	11	5368
5	10	224	28	6272
6	10	160	28	4480
7	10	225	56	12600
8	10	291	64	18624
9	10	310	28	8680
10	10	374	28	10472
11	10	144	23	3312
12	10	294	13	3822
13	6	Le = 5000	1	5000
14	16	120	8	960
CAŁKOWITA DŁUGOŚĆ [m]				50,00
MASA JEDN. [kg/m]				0,222
MASA CAŁKOWITA [kg]				11,10
RAZEM [kg]				799,34

BETON B25; W-4

STAL ZBRÓJ. :

KL. A-III (#) - 34GS

