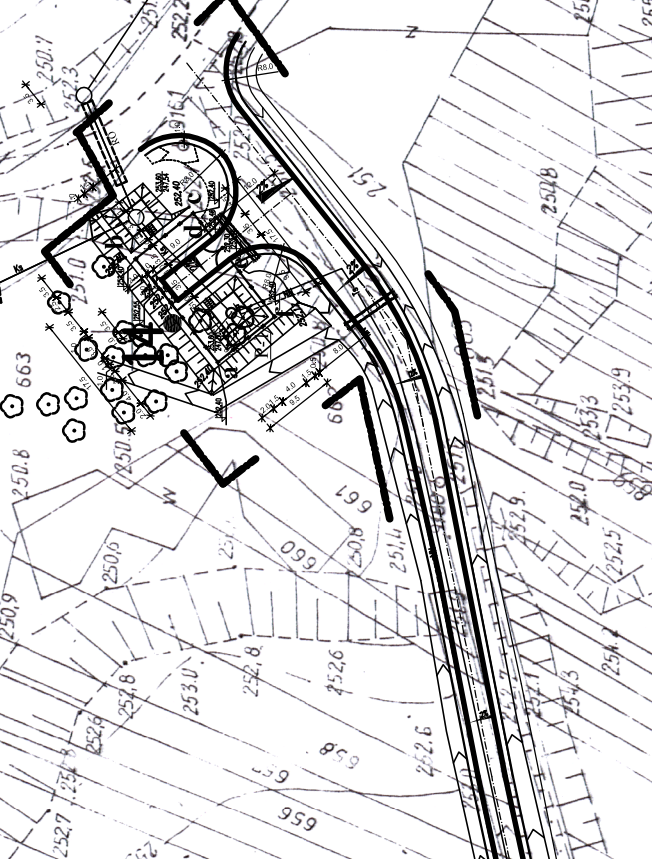
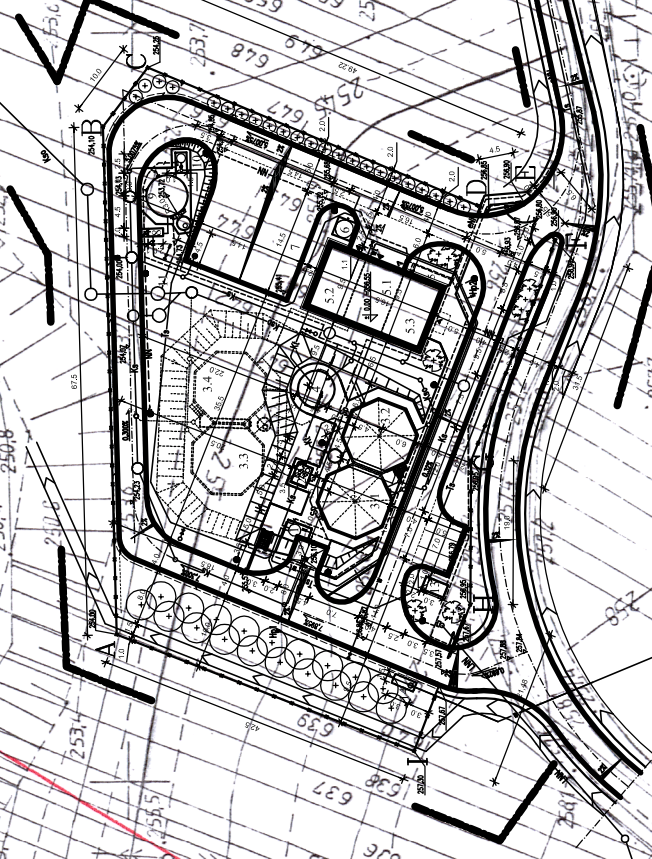
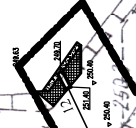


SKALA 1:500

4

[illegible]

| IMIE I KOGNAMIO | PEŁNA IMIENNA | PEŁNA |
|-----------------|------------------------------|------------|
| ARCHITECTURA | mgr inż. arch. R. Jambrowski | 38/XL/76 |
| DRUGI | mgr inż. Zenon Kubiśki | 144/91 |
| WOD-KAN | mgr inż. Kostomierski Wałkus | 83/67/76 |
| ELEKTRYKA | mgr inż. Rydzard Siernat | Kl. 322/98 |

| | | | | |
|--|-------------------------------------|--|---|-------------------------------------|
| BIURO PROJEKTÓW Budownictwa Komunalnego S.A. Kielce | | | | NR. REJ. KL. 45/04 |
| PRACOWNIA IMIE I NAZWISKO | | ZH-6 | OBJEKT: Projekt zagospodarowania terenu oraz budowy i wybudowania pomostu i składowiska na w. Wolyński, gm. Błęż | |
| Projekt. | Imię i nazwisko i stanowisko | Stadium | Pow. M² 1:500 | |
| Oprac. | Imię i nazwisko i stanowisko | Stadium | Pow. M² 1:2000 | |
| Imię i nazwisko i adres (ul. arch. i Ciepłownia) | | PRZEDMIOT RYSUNKU: Planusza wymiarowa | | |
| Imię i nazwisko i adres (ul. arch. i Ciepłownia) | | NR. RYS. 3 | | |