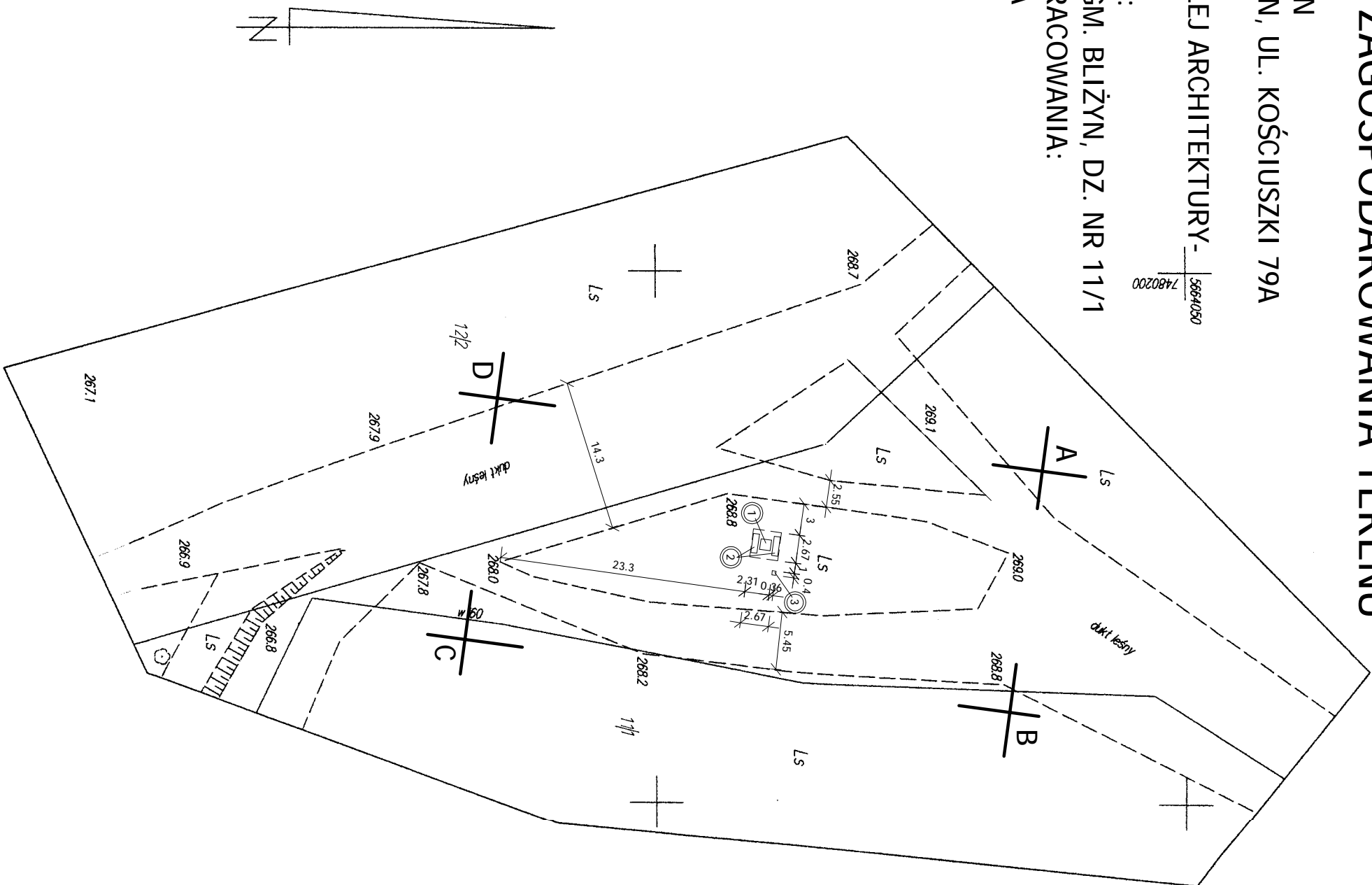


PROJEKT ZAGOSPODAROWANIA TERENU

INWESTOR:
GMINA BLIŻYN
26-120 BLIŻYN, UL. KOŚCIUSZKI 79A
OBIEKT:
OBIEKTY MAŁEJ ARCHITEKTURY -
ZGŁOSZENIE
LOKALIZACJA:
PŁACZKÓW, GM. BLIŻYN, DZ. NR 11/1
GRANICE OPRACOWANIA:
-A, B, C, D, -A



OBIEKTY ZGŁASZANE	
L.P.	RODZAJ OBIEKTU
1.	STÓŁ Z ZADASZENIEM
2.	ŁAWKA BEZ OPARCIA
3.	KOSZ NA ŚMIECI
OBIEKTY ISTNIEJĄCE - BRAK	

MAPA DO CELÓW PROJEKTOWYCH
Skala 1:500

Województwo: świętokrzyskie
Powiat : skarżyski
Jed. ewid. : 261002_2 Bliżyn
Działka : cz. dz. 11/1
Obręb : 261002 2.0015 Płaczków
Arkusze mapy : 7.148.18.03.4 raster E 2,3
KERG 2017-26/2013
Brak ustanowionej służebności na w/w działce

Pomiar wykonano w układzie współrzędnych płaskich 2000/7 i wysokościowym Kronsztadt 86

Granice działek przyjęto z ewidencji gruntów

Kielce dn. 16.05.2013 r. Wykonał:

GEODEZIA I PRACOWNIA
INŻ. MARCIN PIŁAŁ
nr upr. 271926
"LOMAR" USŁUGI GEODEZYJNE
Marcin Piłal
25-547 Kielce ul. Wierzbowa 161/104
tel. 880 429 993
NIP 657-112-71-87 Regon 200477652

STAROSTA SKARŻYSKI
Powiatowy Ośrodek Dokumentacji Geodezyjnej
i Kartograficznej w Skarżysku-Kamiennym
W obszarze oznaczonym linią czerwoną dokonano aktualizacji treści mapy zasadniczej. Dokumenty z powyższego przyjęto do zasobu powiatowego w dniu 2013-05-24 i zewidencjonowano pod nr 2013-05-24-15.
Niniejsza mapa może służyć do celów projektowych.
Projektowane obiekty budowlane wymagające pozwolenia na budowę podlegają wytyczeniu i inwentaryzacji powykonawczej przez jednostki uprawnione do wykonywania prac geodezyjnych.
Skarżysko-Kamienna 2013-05-24
Inż. Zdzisław Wójcik
Powiatowy Ośrodek Dokumentacji Geodezyjnej i Kartograficznej w Skarżysku-Kamiennym

K.W. PROJEKT			PRACOWNIA PROJEKTOWA	
			26-200 Konekcie, ul. Piłsudskiego 15/3	
	Inię i nazwisko:	Nr upr. specjalność	Podpis:	Stadium: Inwentaryzacja
Projektant	inż. Stanisław Faraś	KL-1/90		gm. Bliżyn
Sprawdził				Płaczków, dz.nr 11/1
Opracował				Data: VI.2013
Temat rysunku: PROJEKT ZAGOSPODAROWANIA TERENU			Rysunek Nr: A – II	
Uwaga: Niniejsza dokumentacja ani żadna jej część nie może być powielana ani rozpowszechniana za pomocą urządzeń elektronicznych, mechanicznych, kopiujących i innych bez pisemnej zgody posiadacza praw autorskich: Pracowni Projektowej "K.W. PROJEKT"				