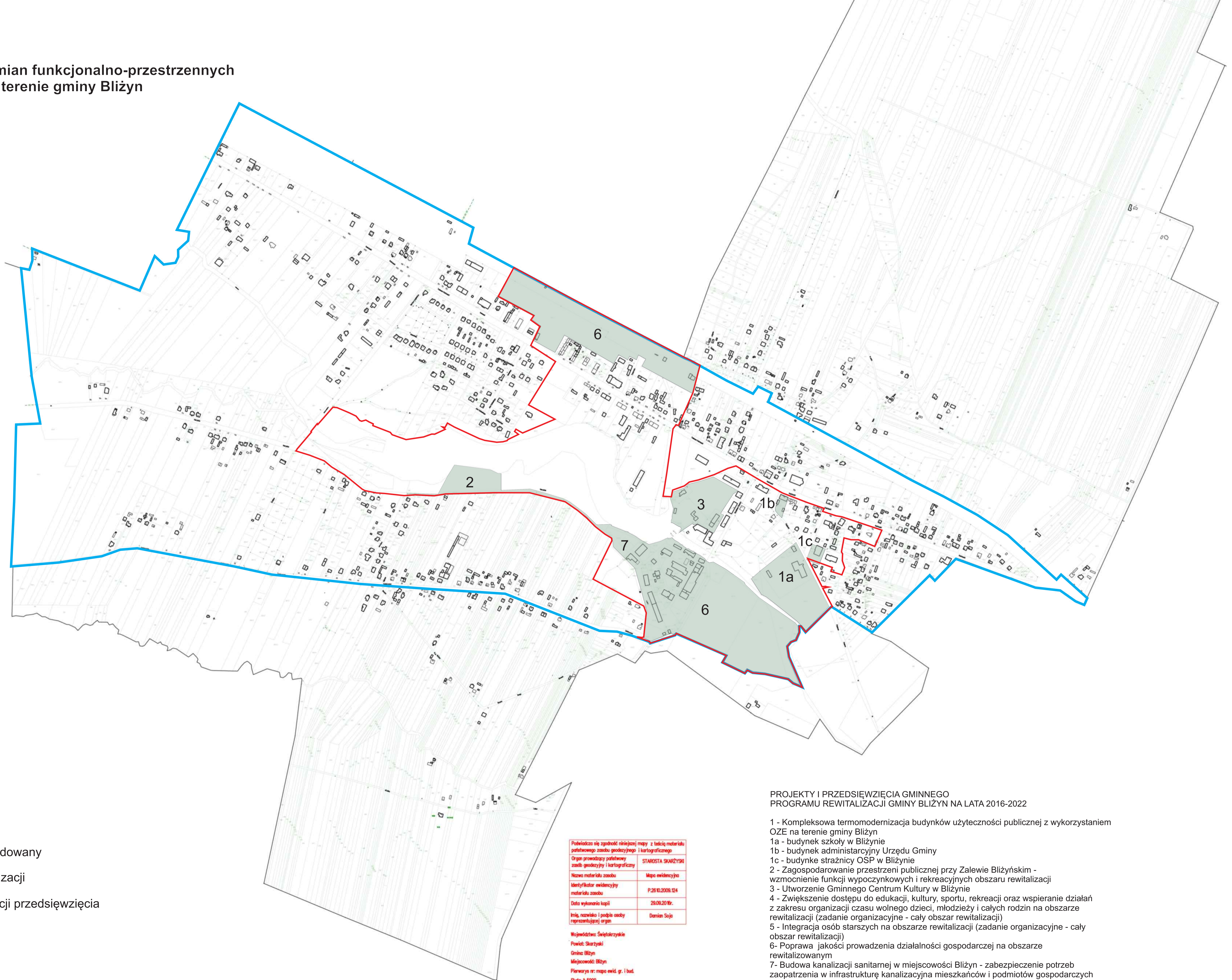


Podstawowe kierunki zmian funkcjonalno-przestrzennych obszaru rewitalizacji na terenie gminy Bliżyn



Skala 1:5000

Legenda:

— Obszar zdegradowany

— Obszar rewitalizacji

1a Obszar realizacji przedsięwzięcia

Powiada się zgodność niniejszej mapy z ilością materiału państwowego zasobu geodezyjnego i kartograficznego	
Organ prowadzący państwowy zasób geodezyjny i kartograficzny	STAROSTA SKARŻYSKI
Nazwa materiału zasobu	Mapa ewidencyjna
Identyfikator ewidencyjny materiału zasobu	P.2610.2009.024
Data wykonania kopii	29.09.2016r.
Imię, nazwisko i podpis osoby reprezentującej organ	Damian Soja
Województwo: Świętokrzyskie	
Powiat: Skarżyski	
Gmina: Bliżyn	
Miejscowość: Bliżyn	
Planowany nr: mapa ewid. gr. i bud.	
Skala: 1:5000	

PROJEKTY I PRZEDSIĘWZIĘCIA GMINNEGO PROGRAMU REWITALIZACJI GMINY BLIŻYŃ NA LATA 2016-2022

- 1 - Kompleksowa termomodernizacja budynków użyteczności publicznej z wykorzystaniem OZE na terenie gminy Bliżyn
- 1a - budynek szkoły w Bliżynie
- 1b - budynek administracyjny Urzędu Gminy
- 1c - budynek strażnicy OSP w Bliżynie
- 2 - Zagospodarowanie przestrzeni publicznej przy Zalewie Bliżyńskim - wzmocnienie funkcji wypoczynkowych i rekreacyjnych obszaru rewitalizacji
- 3 - Utworzenie Gminnego Centrum Kultury w Bliżynie
- 4 - Zwiększenie dostępu do edukacji, kultury, sportu, rekreacji oraz wspieranie działań z zakresu organizacji czasu wolnego dzieci, młodzieży i całych rodzin na obszarze rewitalizacji (zadanie organizacyjne - cały obszar rewitalizacji)
- 5 - Integracja osób starszych na obszarze rewitalizacji (zadanie organizacyjne - cały obszar rewitalizacji)
- 6 - Poprawa jakości prowadzenia działalności gospodarczej na obszarze rewitalizowanym
- 7 - Budowa kanalizacji sanitarnej w miejscowości Bliżyn - zabezpieczenie potrzeb zaopatrzenia w infrastrukturę kanalizacyjną mieszkańców i podmiotów gospodarczych