

**UCHWAŁA NR XXXI/238/2018  
RADY GMINY BLIŻYN**

z dnia 26 kwietnia 2018 r.

**w sprawie zaliczenia drogi do kategorii dróg gminnych oraz ustalenia jej przebiegu**

Na podstawie art. 7 ust. 2 i 3 ustawy z dnia 21 marca 1985 r. o drogach publicznych (t.j. Dz.U. z 2017r poz. 2222 z późn. zm.) po zasięgnięciu opinii Zarządu Powiatu Skarżyskiego, uchwała się co następuje:

**§ 1.** Drogę Gilów-Gilów znajdującą się na działkach oznaczonych numerami: 419/1, 420/1, 422/4, 422/7, 424/2, 425/3, 426/2, 427/2, 428/2, 429/2, 431/2, 432/18, 432/6 obręb nr 0005 Gilów o długości 249,41 mb na odcinku od drogi krajowej nr 42 do granicy z działkami oznaczonymi numerami: 821/1 i 821/3 obręb nr 0001 Bliżyn zalicza się do kategorii dróg gminnych

**§ 2.** 1. Ustala się przebieg drogi Gilów-Gilów na działkach oznaczonych numerami: 419/1, 420/1, 422/4, 422/7, 424/2, 425/3, 426/2, 427/2, 428/2, 429/2, 431/2, 432/18, 432/6 obręb nr 0005 Gilów.

2. Położenie i przebieg drogi wymienionej w § 1, określa załącznik do uchwały.

**§ 3.** Wykonanie uchwały powierza się Wójtowi Gminy Bliżyn.

**§ 4.** Uchwała wchodzi w życie po upływie 14 dni od dnia ogłoszenia w Dzienniku Urzędowym Województwa Świętokrzyskiego.

Przewodniczący Rady

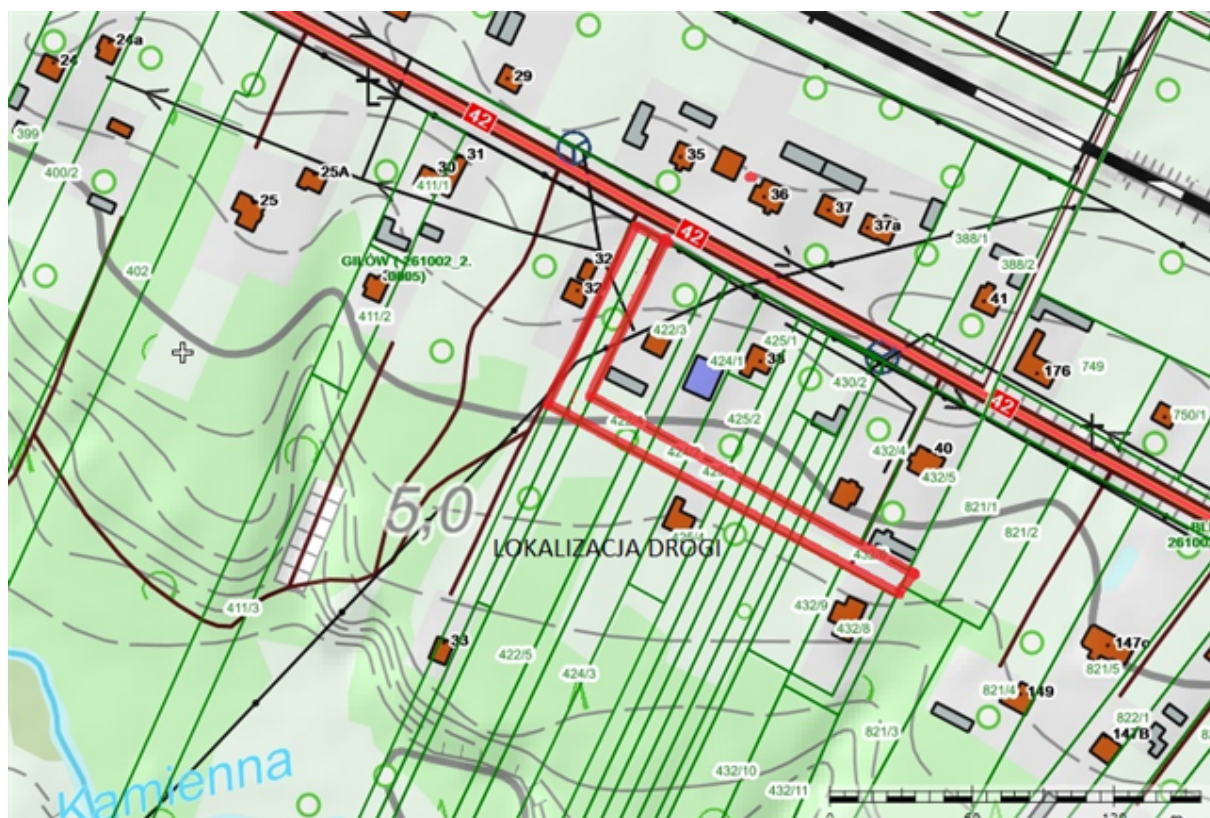
**Tadeusz Łyjak**

Załącznik do uchwały Nr XXXI/238/2018

Rady Gminy Bliżyn

z dnia 26 kwietnia 2018 r.

Lp.	Przebieg drogi	Numer działki drogowej
1.	Skrzyżowanie z drogą krajową nr 42 w miejscowości Gilów do końca odcinka na granicy z działkami oznaczonymi numerami 821/1 i 821/3 obręb nr 0001 Bliżyn	dz. ew. nr 419/1, 420/1, 422/4, 422/7, 424/2, 425/3, 426/2, 427/2, 428/2, 429/2, 431/2, 432/18, 432/6 obręb nr 5



### **Uzasadnienie**

Na podstawie art. 7 ust. 1 ustawy z dnia 21 marca 1985r. o drogach publicznych (Dz.U z 2017r poz. 2222) do dróg gminnych zalicza się drogi o znaczeniu lokalnym nie zaliczone do innych kategorii, stanowiące uzupełniającą sieć dróg służących miejscowym potrzebom, z wyłączeniem dróg wewnętrznych

Przedmiotowa droga, której przebieg pokazano na załączniku stanowi drogę spełniającą wymogi określone w wyszczególnionym na wstępie przepisie prawa.

Mając na uwadze rozwój urbanistyczny tej części gminy, w której zlokalizowana jest droga, Wójt Gminy Bliżyn chce wyjść naprzeciw potrzebom mieszkańców poprzez zaliczenie przedmiotowej drogi do kategorii dróg gminnych. Ułatwi to uzyskanie pozwolenia na budowę, poprzez bezpośredni dostęp nieruchomości do drogi publicznej oraz przyspieszy i ułatwi procedurę lokalizacji i budowy infrastruktury technicznej.

Działki przez które przebiega droga stanowią własność gminy Bliżyn.

Zgodnie z art. 7 ust. 2 ustawy z dnia 21 marca 1985r. o drogach publicznych Wójt Gminy Bliżyn w dniu 06.09.2017r. wystąpił do Zarządu Powiatu Skarżyskiego z wnioskiem o zaopiniowanie zaliczenia przedmiotowej drogi do kategorii dróg gminnych. Uchwałą Nr 42/79/2017 Zarząd Powiatu Skarżyskiego z dnia 20.09.2017r. pozytywnie zaopiniował wniosek Wójta.